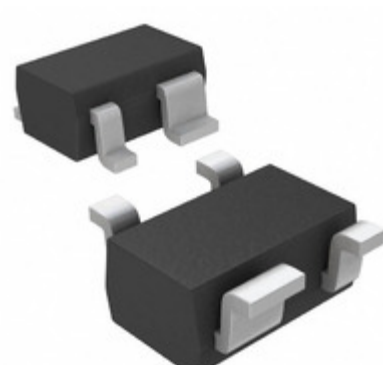


MAX6389XS29D3+T



Obrázky jsou pouze orientační.
Podrobné informace o produktu naleznete v části Technické údaje produktu.

Koupit MAX6389XS29D3+T s důvěrou od Component-World.HK, 1 rok záruka



Part Number: [MAX6389XS29D3+T](#)

Výrobce: [Maxim Integrated](#)

Popis: IC MPU/RESET CIRC 2.93V SC70-4

Datový list: [Part Numbering System](#)

[MAX6381-90](#)

RoHS Status: Bez olova / V souladu RoHS

Ship From: Hong Kong

Shipment Way: DHL/Fedex/TNT/UPS/EMS

[Request For Quotation](#)

PARAMETR PRODUKTU

Part Number	MAX6389XS29D3+T	Výrobce	Maxim Integrated
Popis	IC MPU/RESET CIRC 2.93V SC70-4	Stav volného vedení / RoHS	Bez olova / V souladu RoHS
Dostupné množství	37887 pcs	Datový list	Part Numbering System MAX6381-90
Kategorie	Integrované obvody (IC)	Napětí - Práh	2.93V, Adj
Typ	Multi-Voltage Supervisor	Dodavatel zařízení Package	SC-70-4
Série	-	resetování Prodeleva	140 ms Minimum
resetovat	Active Low	Obal	Original-Reel®
Paket / krabice	SC-82A, SOT-343	Výstup	Open Drain or Open Collector
Ostatní jména	MAX6389XS29D3+TDKR	Provozní teplota	-40°C ~ 125°C (TA)
Počet napětí Sledované	2	Typ montáže	Surface Mount
Úroveň citlivosti na vlhkost (MSL)	1 (Unlimited)	Výrobní standardní doba výroby	6 Weeks
Stav volného vedení / RoHS	Lead free / RoHS Compliant	Detailní popis	Supervisor Open Drain or Open Collector 2 Channel SC-70-4
Číslo základní části	MAX6389		

Component-World.com je spolehlivý distributor elektronických součástek. Specializujeme se na všechny elektronické komponenty řady Maxim Integrated. Máme 37887 kusy Maxim Integrated MAX6389XS29D3+T na skladě dostupných. Vyžádejte si citát z distributora součástí elektroniky na Component-World.com, náš prodejní tým vás bude kontaktovat do 24 hodin.

RFQ Email: info@Components-World.com

SOUVISEJÍCÍ PRODUKTY

	Část#: MAX6389XS29D2-T Popis: IC MPU/RESET CIRC 2.93V SC70-4	Výrobci: Maxim Integrated	Dotaz
	Část#: MAX6389XS32D2+T Popis: IC MPU/RESET CIRC 3.20V SC70-4	Výrobci: Maxim Integrated	Dotaz
	Část#: MAX6389XS30D2+T Popis: IC MPU/RESET CIRC 3.00V SC70-4	Výrobci: Maxim Integrated	Dotaz
	Část#: MAX6389XS29D1+T Popis: IC MPU/RESET CIRC 2.93V SC70-4	Výrobci: Maxim Integrated	Dotaz
	Část#: MAX6389XS29D3-T Popis: IC MPU/RESET CIRC 2.93V SC70-4	Výrobci: Maxim Integrated	Dotaz
	Část#: MAX6389XS32D1+T Popis: IC MPU/RESET CIRC 3.20V SC70-4	Výrobci: Maxim Integrated	Dotaz
	Část#: MAX6389XS29D2+T Popis: IC MPU/RESET CIRC 2.93V SC70-4	Výrobci: Maxim Integrated	Dotaz
	Část#: MAX6389XS22D3-T Popis: IC MPU/RESET CIRC 2.19V SC70-4	Výrobci: Maxim Integrated	Dotaz
	Část#: MAX6389XS31D3+T Popis: IC MPU/RESET CIRC 3.08V SC70-4	Výrobci: Maxim Integrated	Dotaz
	Část#: MAX6389XS31D3-T Popis: IC MPU/RESET CIRC 3.08V SC70-4	Výrobci: Maxim Integrated	Dotaz
	Část#: MAX6389XS23D3-T Popis: IC MPU/RESET CIRC 2.31V SC70-4	Výrobci: Maxim Integrated	Dotaz
	Část#: MAX6389XS26D3-T Popis: IC MPU/RESET CIRC 2.63V SC70-4	Výrobci: Maxim Integrated	Dotaz
	Část#: MAX6389XS26D3+T Popis: IC MPU/RESET CIRC 2.63V SC70-4	Výrobci: Maxim Integrated	Dotaz
	Část#: MAX6389XS33D1-T Popis: IC MPU/RESET CIRC 3.30V SC70-4	Výrobci: Maxim Integrated	Dotaz
	Část#: MAX6389XS23D3+T Popis: IC MPU/RESET CIRC 2.31V SC70-4	Výrobci: Maxim Integrated	Dotaz
	Část#: MAX6389XS29D1-T Popis: IC MPU/RESET CIRC 2.93V SC70-4	Výrobci: Maxim Integrated	Dotaz
	Část#: MAX6389XS22D3+T Popis: IC MPU/RESET CIRC 2.19V SC70-4	Výrobci: Maxim Integrated	Dotaz
	Část#: MAX6389XS33D1+T Popis: IC MPU/RESET CIRC 3.30V SC70-4	Výrobci: Maxim Integrated	Dotaz
	Část#: MAX6389XS31D2+T Popis: IC MPU/RESET CIRC 3.08V SC70-4	Výrobci: Maxim Integrated	Dotaz
	Část#: MAX6389XS31D1+T Popis: IC MPU/RESET CIRC 3.08V SC70-4	Výrobci: Maxim Integrated	Dotaz

Související klíčová slova pro MAX6389XS29D3+T

Maxim Integrated MAX6389XS29D3+T.	MAX6389XS29D3+T distributor	MAX6389XS29D3+T dodavatel	MAX6389XS29D3+T Cena
MAX6389XS29D3+T Stáhnout datasheet.	MAX6389XS29D3+T Datasheet.	MAX6389XS29D3+T Stock.	koupit MAX6389XS29D3+T.
Maxim Integrated MAX6389XS29D3+T.			